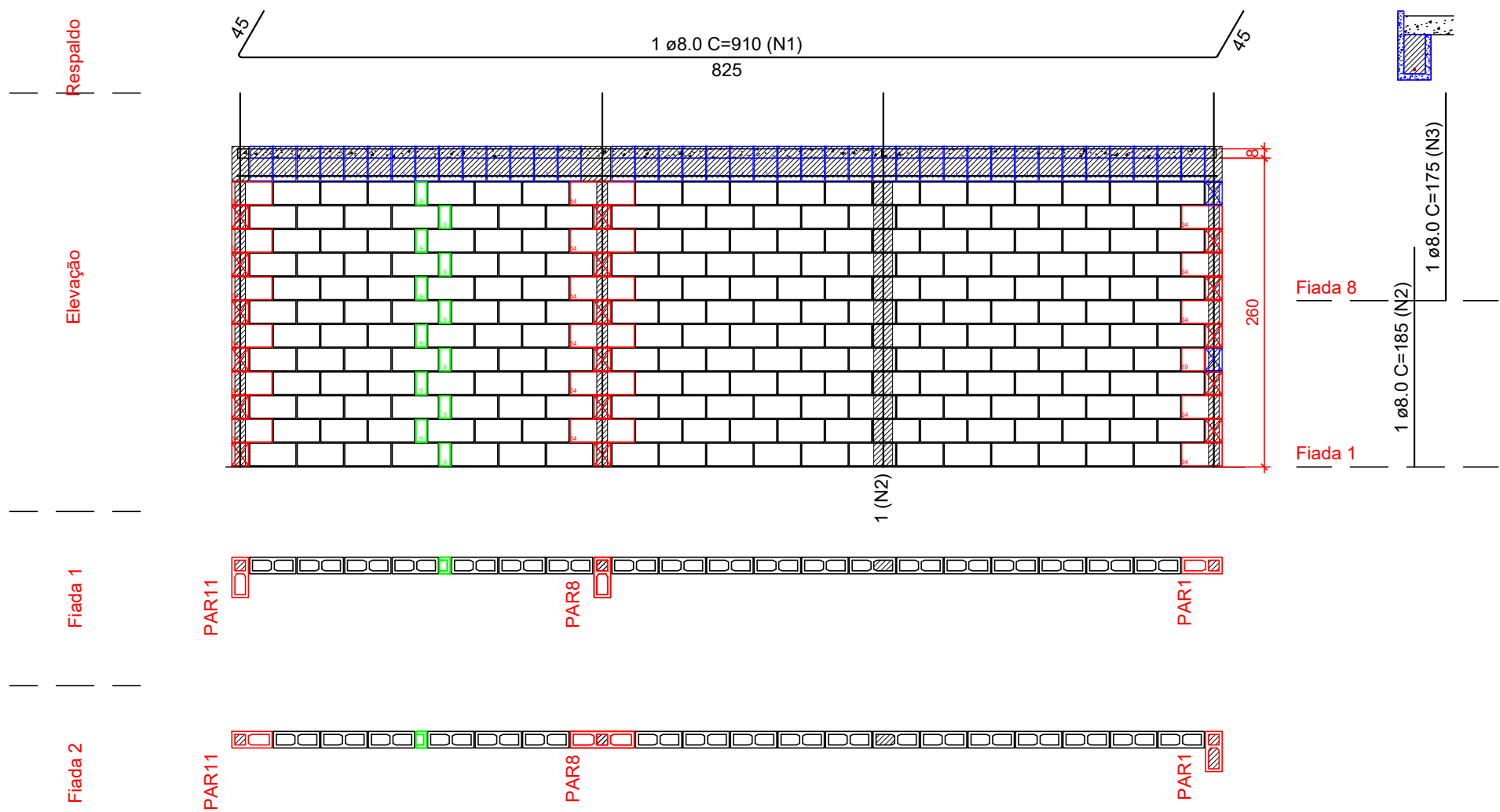
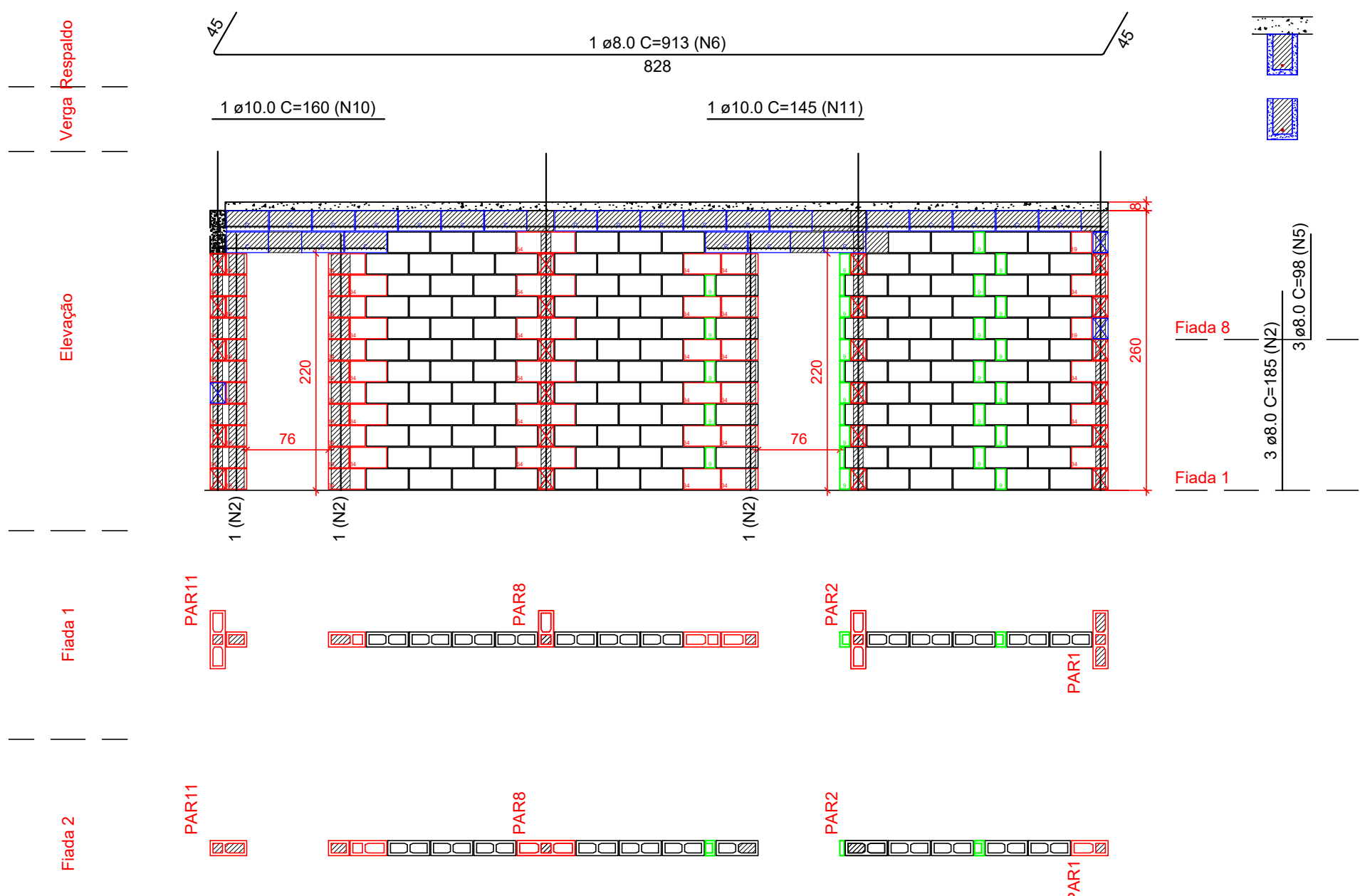


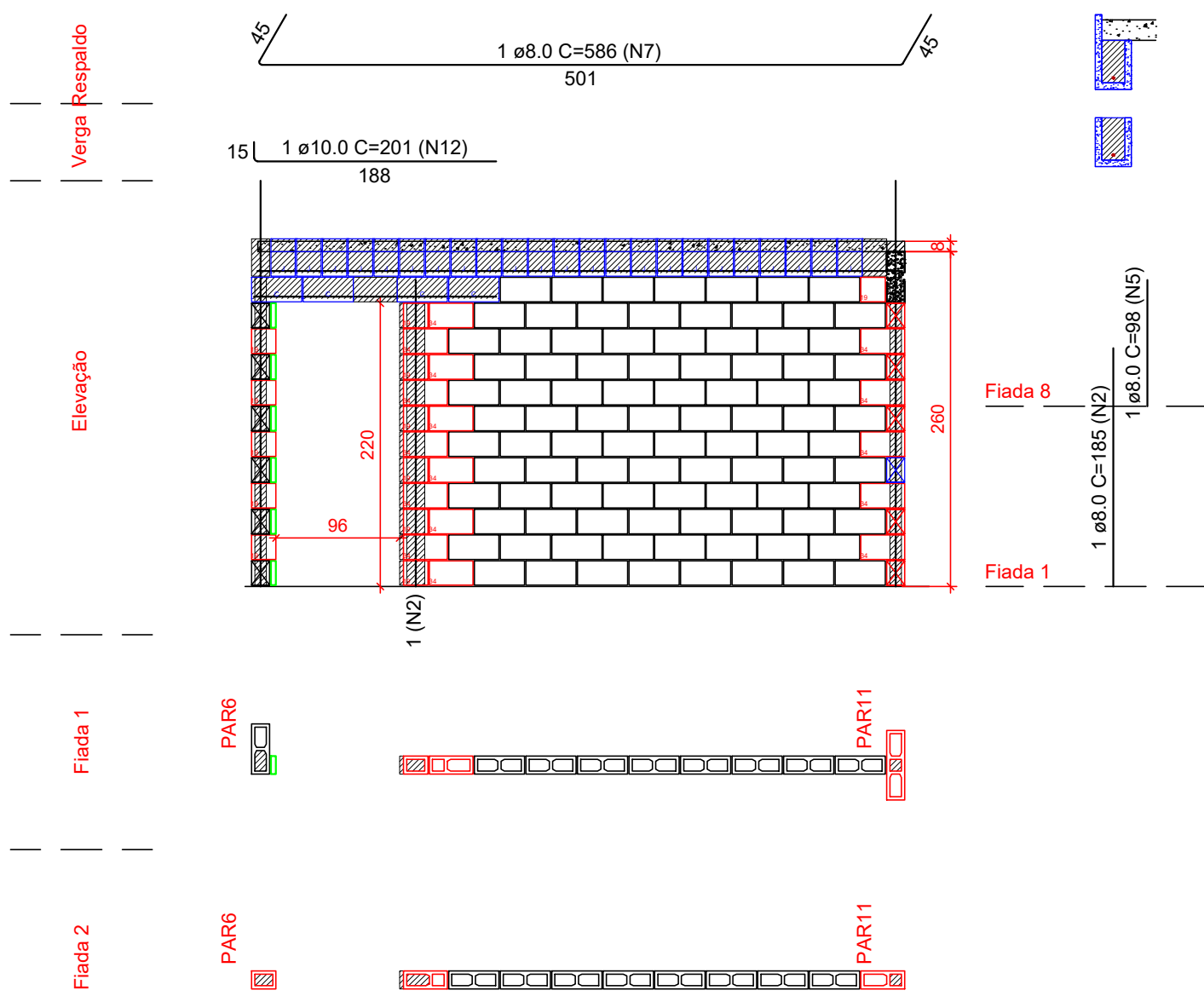
Pavimento: 1PAV
PAREDE PAR12
Esc: 1:50



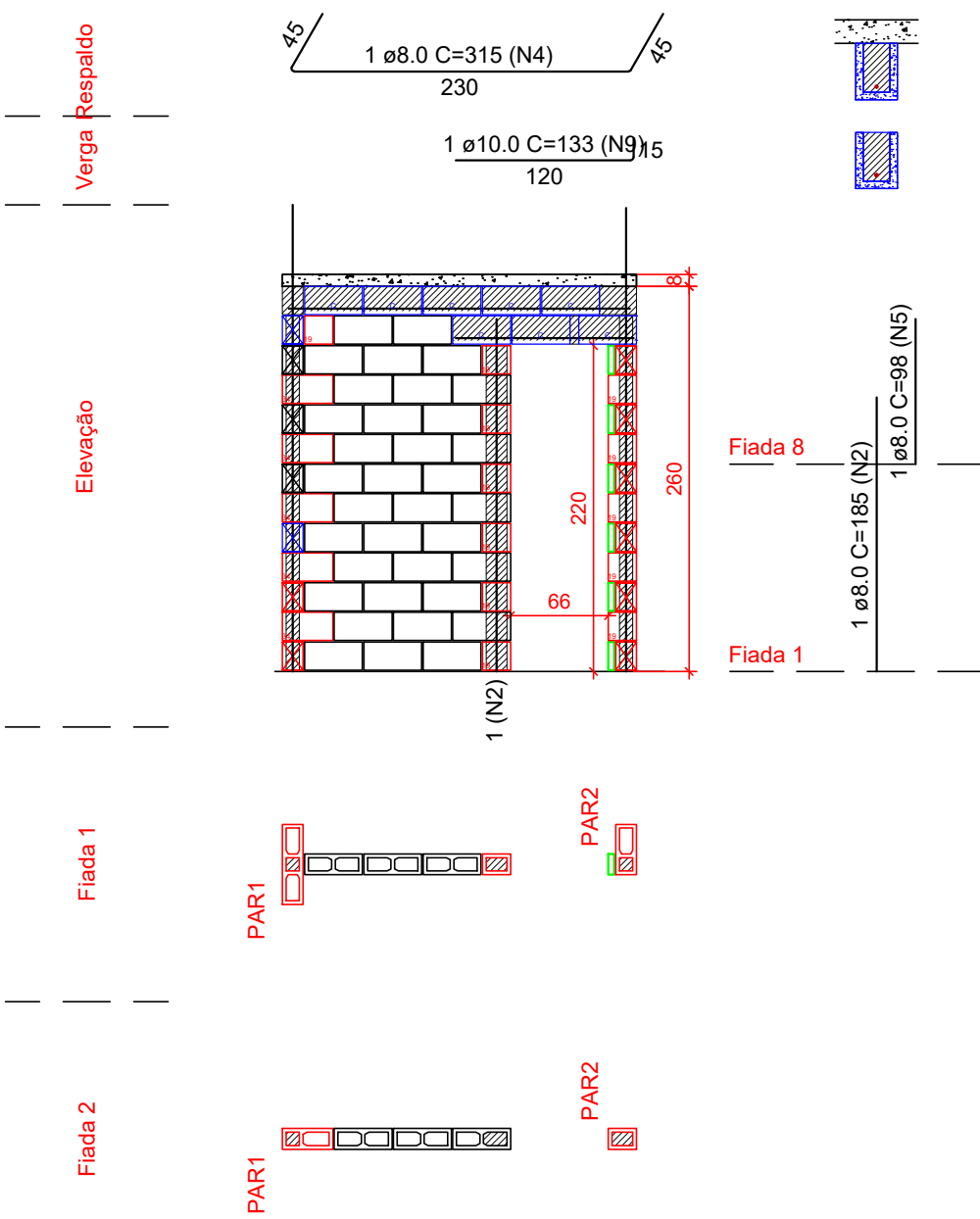
Pavimento: 1PAV
PAREDE PAR14
Esc: 1:50



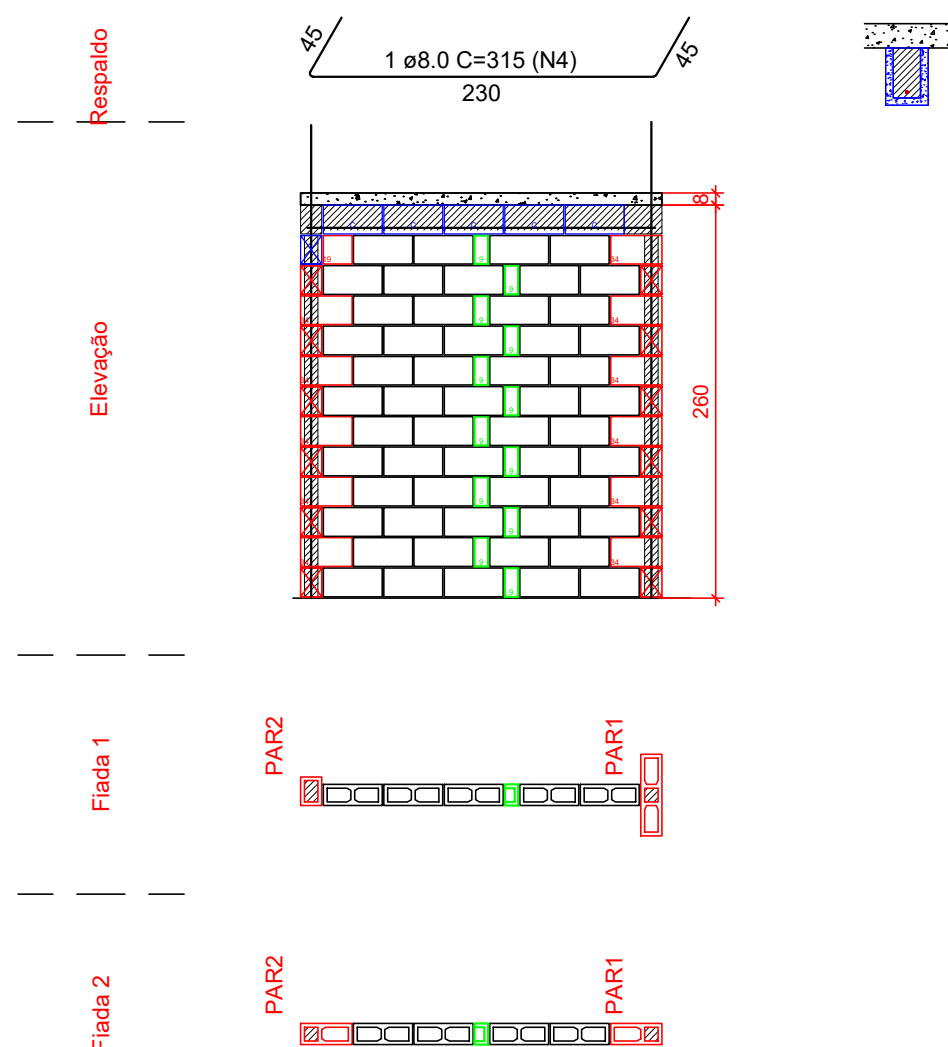
Pavimento: 1PAV
PAREDE PAR16
Esc: 1:50



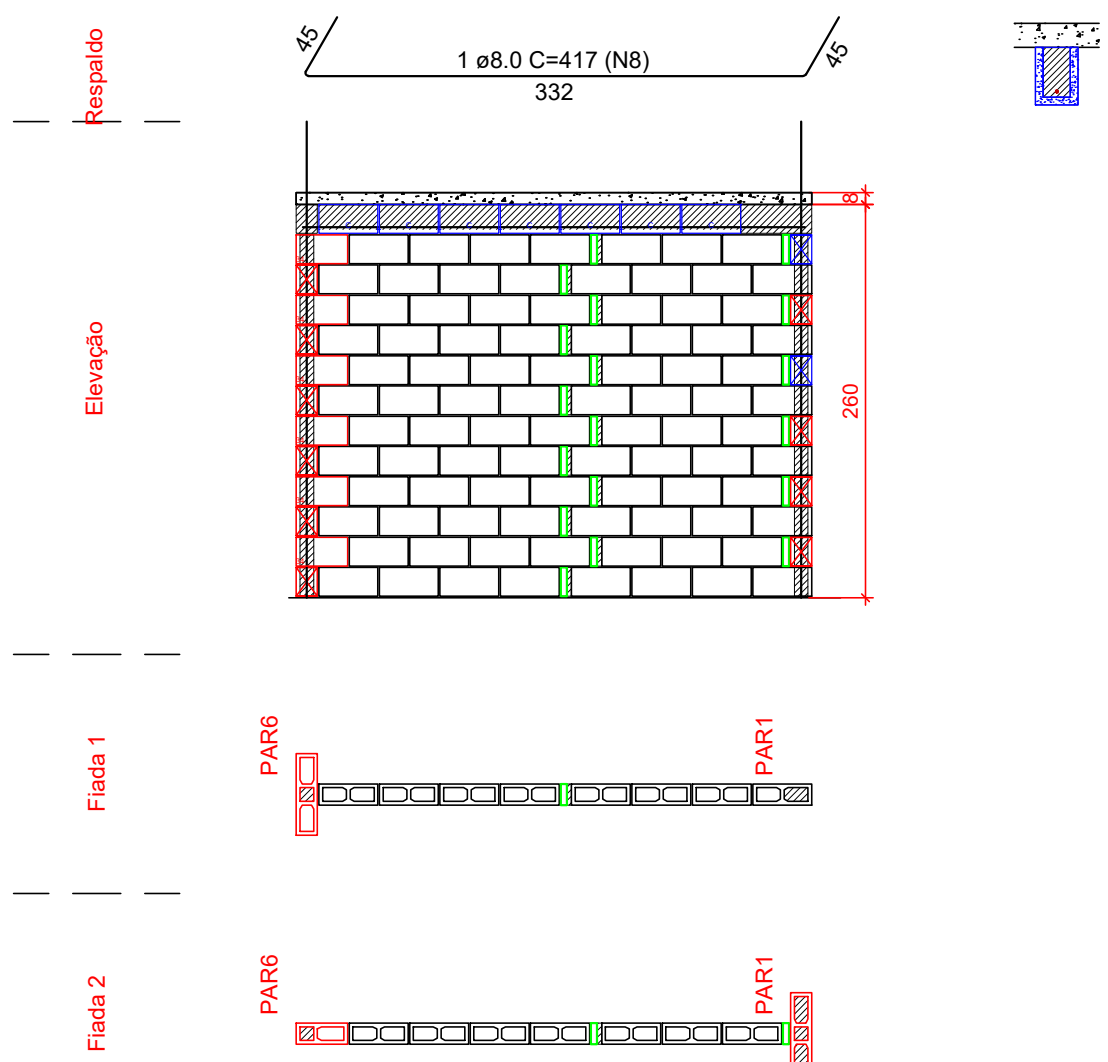
Pavimento: 1PAV
PAREDE PAR13
Esc: 1:50



Pavimento: 1PAV
PAREDE PAR15
Esc: 1:50




Pavimento: 1PAV
PAREDE PAR17
Esc: 1:50



Legenda	
	Inteiro (14x39x19)
	Meio bloco (14x19x19)
	Contrafiamento "L" (14x34x19)
	Contrafiamento "T" (14x54x19)
	Canaleta (14x39x19)
	Meio Canaleta J Alto (14x19x29x19)
	Pastilha (14x04x19)
	Pastilha (14x09x19)

Notas

- Utilizar blocos de concreto de espessura 14cm e modulação de 40cm
- Utilizar blocos de furos verticais, de 4MPa
- Utilizar graute usado ou industrializado, 25 MPa, para preencher pontos verticais e blocos calha. Caso seja rodado em obra, utilizar traço fornecido pelo departamento de qualidade e fazer acompanhamento tecnológico
- Ajustar marcação de portas para vão necessário para instalação do kit-porta comprado
- VERIFICAR ARMAÇÕES DE PONTOS DE GRAUTE, VERGAS, CONTRAVERGAS E RESPALDO NAS ELEVAÇÕES DE PAREDES
- Verificar armações de vigas no projeto de ESTRUTURA
- Demais paredes que não constam neste projeto, não tem função estrutural. Podem ser construídas com blocos cerâmicos de vedação, blocos vazados de concreto ou outra alternativa. Amarra-las às paredes estruturais com tela ou barra (pontas de barras 5.0, 6.3 ou 8.0mm)
- Preencher juntas horizontais de mais de 10cm nas elevações com pastilhas 9cm
- Preencher espaços na modulação de linhas de blocos calha com blocos calha inteiros ou recortados

PROPRIETÁRIA		DU BEM RESIDENCIAL ALVENARIA ESTRUTURAL BLOCO 2Q 8AP - 1PAV ELEVAÇÃO PAR12 A PAR17				
 CONSTRUTORA E INCORPORADORA		Nº DA FOLHA	REVISÃO	DATA	ESCALA	
		03/06	00	JUNHO/2024	INDICADA	
VCA Construtora LTDA - ME						
LOCALIZAÇÃO:		RESPONSÁVEL				
ESTRADA VELHA DA BARRA, L-70, SIN FAZENDA REDENÇÃO BAIRRO UNIVERSIDADE VITÓRIA DA CONQUISTA - BA		TÉCNICO PEDRO DURAL RIZZO ARAUJO ENG. CIVIL CREA 92.101D-BA				
		REVISÃO	MODIFICAÇÕES	DATA	DESENHO	PROJETO
		00	EMISSÃO INICIAL	10/06/2024	R. FLOQUET	R. FLOQUET
DOCUMENTO		APPROVAÇÃO				
DONORIN-ALV-208AP1PAV-PE-03-R00						